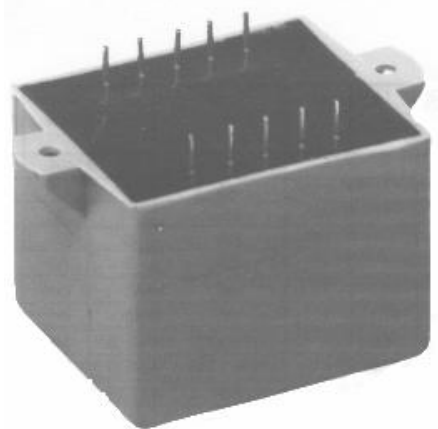


Print-



+ BÜRKLE SCHÖCK

Transformatoren



Vorzugsreihe

Bauform EI

vergossen

nach EN61558-1-1 oder

nach EN61558-2-4/6

Technische Information:

- Transformatoren mit **getrennten Wicklungen** zum Einbau in gedruckte Schaltungen.
- Die **Vorzugsreihe** zeichnet sich durch die kleine **Bauform** und die **Preisgünstigkeit** aus.
- Transformatoren mit einer Eingangsspannung von 230V und **einer bzw. mehreren Ausgangsspannungen**.
- mögliche Ausgangsspannungen 6-30V. Bei mehreren Ausgangswicklungen reduziert sich die Gesamtleistung.
- Transformatoren sind zur **Verstärkung der Isolation in Kunststoffgehäuse eingegossen** → vorbereitet für Schutzklasse II
- Der **Wicklungsaufbau** wird je nach Baugröße und maximal erlaubtem Spannungsabfall als Einkammer- oder **Zweikammerwicklung** ausgeführt. Isolationsklasse T40/B
- Transformatoren **nach EN61558-2-4/6** sind zusätzlich in der Auslegung der **Erwärmung**, Spannungsstabilität und der Absicherung **besonders auf die Vorschrift** abgestimmt.
- Anschluß erfolgt mittels Pins, die als **Lötstifte** oder **Lötschwerter** ausgeführt werden können.
- Die **Anschlußbelegung** der Wicklungen auf die Pins erfolgt **nach Ihren Wünschen**, bitte angeben.
- Alle Transformatoren sind per **Computer dimensioniert** und mit **CNC-Maschinen** gefertigt.
- **Stückgeprüft einschließlich einer Hochspannungsprüfung nach VDE.**
- **CE-konform.**
- **Qualität hat für uns höchste Priorität, deshalb sind wir seit 1994 nach DIN EN ISO 9001 zertifiziert.**



- Besonders **leistungsfähig** sind wir auch für Sie bei **Ihren Sonderwünschen**, wie **mehrere oder andere Eingangsspannungen**, verschiedensten Arten der **Auslegung der Transformatoren** (geringe Leerlaufspannungen, geringe Erwärmung usw.), anderen **Bauformen**, **Schirmwicklungen** und vieles mehr im und um den Printtransformator herum.

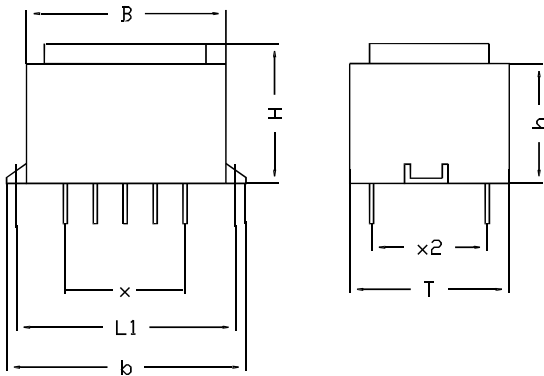
BEI TRANSFORMATOREN DROSSELN STROMVERSORGUNGEN NUR BÜRKLE+SCHÖCK-PRODUKTE

TELEFON 0711/7837-100

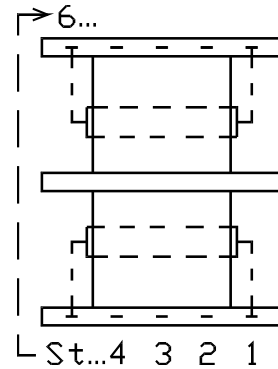


TELEFAX 0711/7837-129

Maßbild



Bestückungsplan mit Sicht auf Lötstüber



Maßtabelle

ca. Leistung S in VA	Baugröße Bürkle+Schöck	ΔU in %	P_V in Watt	Ausführung 0/K/KK	b	B	T	H	L1	L3	x	x2	Anzahl Stifte	ca. Gewicht in kg
0,35	EVW 105	50	0,6	0	-	31,7	26,7	15,3	-	-	4x5	20	2x5	0,06
0,8	EVW 1010	48	1,1	0	-	31,7	26,7	21,8	-	-	4x5	20	2x5	0,07
1,2	EVW 1012	45	1,5	0	-	31,7	26,7	23,8	-	-	4x5	20	2x5	0,08
1,8	EVW 1015	43	1,9	0	-	31,7	26,7	26,8	-	-	4x5	20	2x5	0,11
2,0	EVW 1018	38	2,0	0	-	31,7	26,7	29,5	-	-	4x5	20	2x5	0,15
1,4	EVW 137	34	1,5	K	55,6	40,2	34,5	22,1	47,1	-	4x5	25	2x5	0,10
3,2	EVW 1313	31	2,2	K	55,6	40,2	34,5	28,1	47,1	-	4x5	25	2x5	0,15
2,1	EVW 148	30	2,3	K	64,0	43,8	36,8	26,2	55,0	-	2x7,5 + 2x5	27,5	2x5	0,12
5,0	EVW 1414	26	3,0	K	64,0	43,8	36,8	32,5	55,0	-	2x7,5 + 2x5	27,5	2x5	0,19
10	EVR 1616	20	4,0	K	69,0	49,9	42,1	34,6	60,0	-	5x5	27,5	2x6	0,29
12	EVR 1620	19	4,3	K	69,2	51,6	43,6	40,0	60,0	-	5x5	27,5	2x6	0,32
18	EVR 1818	22	7,2	KK	74	55,9	46,9	38,8	65,0	37,5	6x5	30,2	2x7	0,35
25	EVR 2021	16	7,5	KK	81,2	63,6	53,6	46,6	75,5	43,5	2x5 + 2x10	32,5	2x7	0,40
30	EVR 2025	16	8,5	KK	81,2	63,6	53,6	51,1	75,5	43,5	2x5 + 2x10	32,5	2x7	0,90
40	EVR 2030	16	11,0	KK	81,2	63,6	53,6	56,1	75,5	43,5	2x5 + 2x10	32,5	2x7	1,10
40	EVR 2223	16	10,6	KK	87,2	69,6	58,6	48,5	77,5	47,5	7x5	35,0	2x8	0,80
50	EVR 2230	15	12,0	KK	86,8	69,6	58,6	55,8	77,0	47,5	7x5	35,0	2x8	1,15
55	EVR 2234	15	13,7	KK	87,2	69,6	58,6	60,2	77,5	47,5	7x5	35,0	2x8	1,25
70	EVR 2627	13	14,8	KK	99,6	82,0	69,0	58,8	90,0	57,5	8x5	42,5	2x9	1,30
90	EVR 2636	12	17,6	KK	99,6	82,0	69,0	67,8	90,0	57,5	8x5	42,5	2x9	1,60
100	EVR 2640	11	18,1	KK	99,6	82,0	69,0	71,3	90,0	57,5	8x5	42,5	2x9	1,70
95	EVR 2829	12	18,0	KK	107,5	88,1	74,1	63,0	97,5	60,0	2x10 + 5x5	45,0	2x10	1,60
130	EVR 2843	10	21,5	KK	107,5	88,1	74,1	76,5	97,5	60,0	9x5	45,0	2x10	2,10
160	EVA 2843	10	21,0	KK	107,5	88,1	74,1	76,5	97,5	60,0	9x5	45,0	2x10	2,10

Ausführung: 0 = keine Befestigungslasche (Maße b, L1, L3 entfallen)

KK = 4 Befestigungslaschen (L3=Lochabstand zwischen den Laschen)

Lochdurchmesser der Befestigungslaschen: EVW137-EVW1313 = 3,2mm

K = 2 Befestigungslaschen (mittig Maß L3 entfällt)

ΔU = Leerlaufspannung / Lastspannungsunterschied

EVW148-EVA2843 = 4,2mm

Maße sind ca. Maße in mm

Änderungen vorbehalten

Transformatoren aller Art von 1VA - 630kVA, **Stromversorgungen**, **Drosseln** und vieles mehr im Bereich **Induktivitäten** stellen wir speziell für Sie her. Für uns zählt nicht nur gute Qualität in der Produktion, sondern eine unserer wichtigsten Aufgaben sehen wir in der intensiven Beratung unserer Kunden. Fragen Sie bei uns an, wir helfen Ihnen!

Beachten Sie auch unser großes Lagerprogramm: Steuertransformatoren, Stromversorgungen, Netzgeräte stabilisiert der Baureihe FN, Netzgeräte primärgetaktet der Baureihe BÜTop.

Wir fertigen für Sie: Luft-, Saug-, Glättungs-, Filter-, Zwischenkreis-, Sieb-, Anoden- und Sternpunktdrosseln.

BÜRKLE + SCHÖCK
TRANSFORMATOREN GMBH
GEWERBESTR. 38
70565 Stuttgart

TELEFON 0711/7837-100



TELEFAX 0711/7837-129