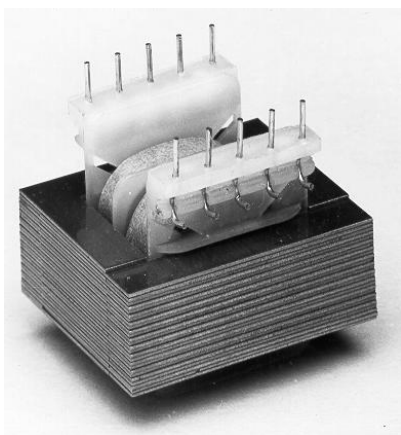


# Print-



# + BÜRKLE SCHÖCK

# Transformatoren



**Standardreihe**


**Bauform EI**

**offen**

**nach EN61558-2-1 oder**

**nach EN61558-2-4/6**

## Technische Information:

- Transformatoren mit **getrennten Wicklungen** zum Einbau in gedruckte Schaltungen.
  - Die **Standardreihe** zeichnet sich durch die kleine **Bauform** und die **Preisgünstigkeit** aus.
  - Transformatoren mit einer Eingangsspannung von 230V und **einer bzw. mehreren Ausgangsspannungen**.
  - mögliche Ausgangsspannungen 6-30V. Bei mehreren Ausgangswicklungen reduziert sich die Gesamtleistung.
  - Transformatoren entsprechen IP00. Isolationsklasse T40/B
  - Der **Wicklungsaufbau** wird je nach Baugröße und maximal erlaubtem Spannungsabfall als Einkammer- oder **Zweikammerwicklung** ausgeführt. Transformatoren nach **EN61558-2-4/6** besitzen einen **speziellen abgedeckten Zweikammer-spulenkörper**, der **verlängerte Luft- und Kriechwege** besitzt (SII-Spulenkörper).
  - Transformatoren **nach EN61558-2-4/6** sind zusätzlich in der **Dimensionierung** der **Erwärmung**, Spannungsstabilität und der Absicherung **besonders auf die Vorschrift** abgestimmt.
  - Anschluß erfolgt mittels Pins, die als **Lötstifte** oder **Lötschwerter** ausgeführt werden können.
  - Die **Anschlußbelegung** der Wicklungen auf die Pins erfolgt **nach Ihren Wünschen**, bitte angeben.
  - Alle Transformatoren sind per **Computer dimensioniert** und mit **CNC-Maschinen** gefertigt.
  - **Stückgeprüft einschließlich einer Hochspannungsprüfung nach VDE.**
  - **CE-konform.**
  - **Qualität hat für uns höchste Priorität, deshalb sind wir seit 1994 nach DIN EN ISO 9001 zertifiziert.**
- 
- Besonders **leistungsstark** sind wir auch bei **Ihren Sonderwünschen** wie **mehrere oder andere Eingangsspannungen**, verschiedensten Arten der **Dimensionierung der Transformatoren** (geringe Leerlaufspannungen, geringe Erwärmung usw.), andere **Bauformen**, **Schirmwicklungen** und vieles mehr im und um den Printtransformator herum.

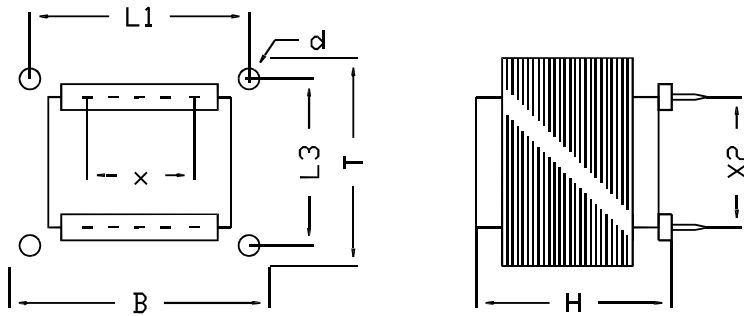
**BEI TRANSFORMATOREN DROSSELN STROMVERSORGUNGEN NUR BÜRKLE+SCHÖCK-PRODUKTE**

TELEFON 0711/7837-100

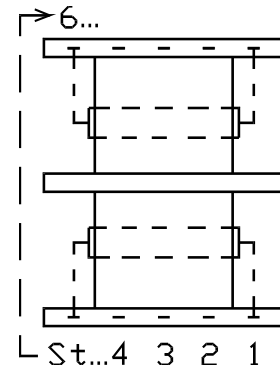


TELEFAX 0711/7837-129

## Maßbild



## Bestückungsplan mit Sicht auf Lötstichter



## Maßtabelle

ca. Leistung S in VA	Baugröße Bürkle+Schöck	$\Delta U$ ca. in %	$P_V$ in Watt	B	T	H	L1	L3	d	x	x2	Anzahl Stifte	ca. Gewicht in kg
2,1	EW 148	30	2,3	42	35	23,9	35	28	3,5	2x7,5 + 2x5	27,5	2x5	0,1
4,0	EW 1414	26	3,0	42	35	30,2	35	28	3,5	2x7,5 + 2x5	27,5	2x5	0,17
8	ER 1616	20	4,0	48	40	32,8	40	32	3,5	5x5	27,5	2x6	0,27
12	ER 1620	19	4,3	48	40	36,7	40	32	3,5	5x5	27,5	2x6	0,3
18	ER 1818	22	7,2	54	45	37,3	45	36	3,5	6x5	30	2x7	0,34
25	ER 2021	16	7,5	60	50	45,0	50	40	3,5	4x5 + 2x10	32,5	2x7	0,4
30	ER 2025	16	8,5	60	50	49,5	50	40	3,5	4x5 + 2x10	32,5	2x7	0,85
40	ER 2030	16	11,0	60	50	54,3	50	40	3,5	4x5 + 2x10	32,5	2x7	1,0
40	ER 2223	16	10,6	66	55	35,8	55	44	4,5	7x5	35	2x8	0,7
50	ER 2230	15	12,0	66	55	46,5	55	44	4,5	7x5	35	2x8	1,0
55	ER 2234	15	13,7	66	55	58,5	55	44	4,5	7x5	35	2x8	1,2
70	ER 2627	13	14,8	78	65	56	65	52	4,5	8x5	42,5	2x9	1,2
90	ER 2636	12	17,6	78	65	65	65	52	4,5	8x5	42,5	2x9	1,5
100	ER 2640	11	18,1	78	65	69	65	52	4,5	8x5	42,5	2x9	1,6
95	ER 2829	12	18,0	84	70	60	70	56	4,5	5x5 + 2x10	45	2x8	1,5
130	ER 2843	10	21,5	84	70	74	70	56	4,5	9x5	45	2x10	2,1
160	EA 2843	10	21,0	84	70	74	70	56	4,5	9x5	45	2x10	2,1

Maße sind ca. Maße in mm  
Änderungen vorbehalten

**Transformatoren** aller Art von 1VA - 630kVA, **Stromversorgungen**, **Drosseln** und vieles mehr im Bereich **Induktivitäten** stellen wir speziell für Sie her. Für uns zählt nicht nur gute Qualität in der Produktion, sondern eine unserer wichtigsten Aufgaben sehen wir in der intensiven Beratung unserer Kunden. Fragen Sie bei uns an, wir helfen Ihnen !

**Beachten Sie auch unser großes Lagerprogramm: Steuertransformatoren, Stromversorgungen, Netzgeräte stabilisiert der Baureihe FN, Netzgeräte primärgetaktet der Baureihe BüTop.**  
Wir fertigen für Sie: Luft-, Saug-, Glättungs-, Filter-, Zwischenkreis-, Sieb-, Anoden- und Sternpunktrosseln.

**BÜRKLE + SCHÖCK**  
**TRANSFORMATOREN GMBH**  
**GEWERBESTR. 38**  
**70565 Stuttgart**

TELEFON 0711/7837-100



TELEFAX 0711/7837-129